

ВОЛОДАРСКИЙ

VH "05-13"

Площадь дома без террасы: **220 м²**

Площадь террасы: **12 м²**

Количество этажей: **2**

Высота потолков: **3**

Дополнительные высоты: **1.4**

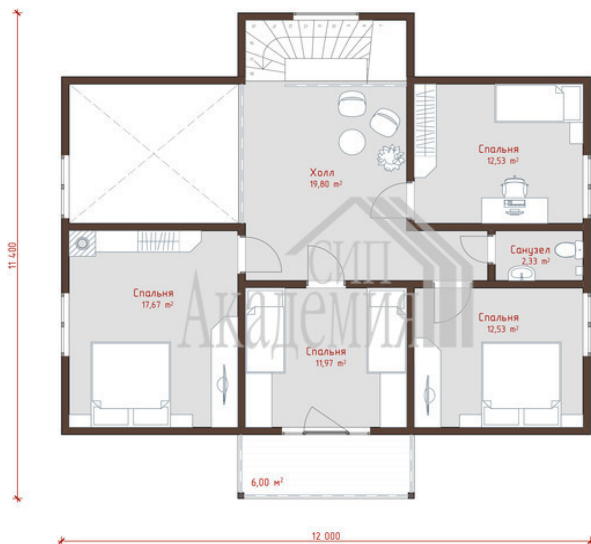
Вид крыши: **Мансардная**

Количество комнат: **6**

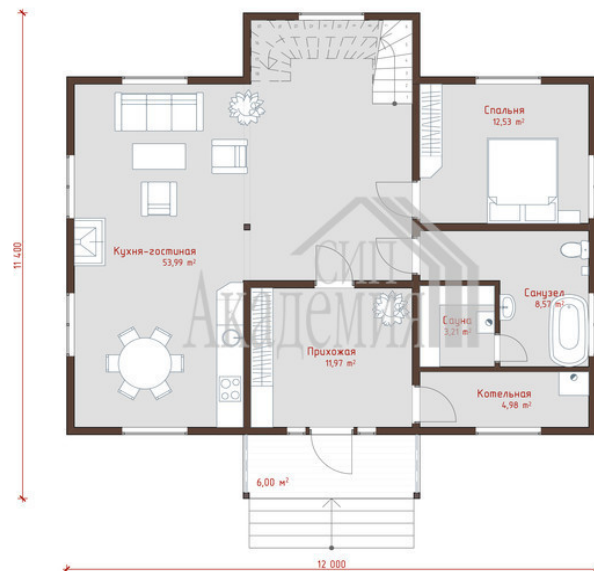
Количество санузлов: **2**



План 2-ого этажа



План 1-ого этажа



Комплектация

ДОМОКОМПЛЕКТ

2 170 272 руб.

МОНТАЖ

476 640 руб.

ФУНДАМЕНТ

166 378 руб.

Расчет стоимости отделки

КРОВЛЯ

ОТДЕЛКА ФАСАДА

ОКНА И ДВЕРИ

Итого:

Стоимость дома с выбранной отделкой: **2 813 290 руб. ***

* Стоимость указана достаточно верно, но уточните цену у менеджера

Фасады дома



**СПЕЦИАЛЬНОЕ ПРЕДЛОЖЕНИЕ
ДО КОНЦА ВЕСНЫ**

~~15000~~ РУБ. **500** РУБ.

НА АРХИТЕКТУРНОЕ ПРОЕКТИРОВАНИЕ



КРЕДИТ НА СТРОИТЕЛЬСТВО ДОМА
И ВНЕШНЮЮ ОТДЕЛКУ

СТАВКА
ОТ **9,9** %*

- СТАВКА ПО КРЕДИТУ *ОТ 9,9%*
- СУММА *ДО 3 000 000 Р* БЕЗ ОБЕСПЕЧЕНИЯ
- ПРИ СРОКЕ КРЕДИТОВАНИЯ *ДО 4 ЛЕТ*
- ОДОБРЕНИЕ ПО КРЕДИТУ *ДО 3-Х ДНЕЙ*



ВН "18-12" Алиента



24 076 Р в месяц**

НА СЕМИНАР БЕСПЛАТНО!

Семинар по SIP (СИП) Технологии

**КАК ПРАВИЛЬНО
ИСПОЛЬЗОВАТЬ И СТРОИТЬ
ТЕПЛЫЕ ДОМА?**



0 %

**БЕСПРОЦЕНТНАЯ
РАССРОЧКА**

Узнайте больше



СРОКОМ ДО
1 ГОДА

* кредит предоставляется (Лоно банк)

СМОТРИТЕ

как мы контролируем
и ведем свои стройки

WWW.YOUTUBE.COM/VILLOZIHOUSE

