

СВОЙ

ВН "06-13"

Площадь дома без террасы: **50 м²**

Площадь террасы: **1 м²**

Количество этажей: **1**

Высота потолков: **2.8**

Дополнительные высоты: **0**

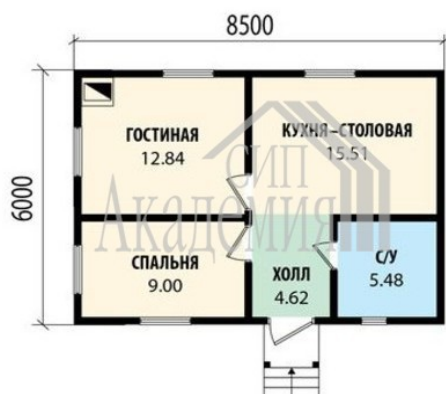
Вид крыши: **Холодная**

Количество комнат: **3**

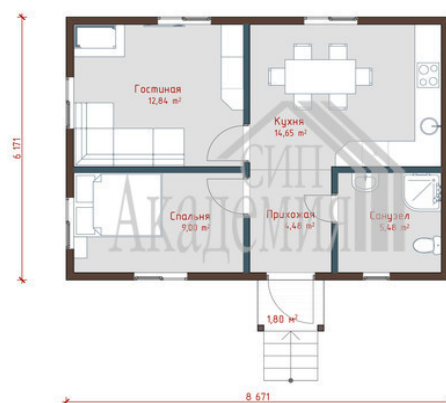
Количество санузлов: **1**



План первого этажа



План 1-ого этажа



Комплектация

ДОМОКОМПЛЕКТ

588 999 руб.

МОНТАЖ

184 000 руб.

ФУНДАМЕНТ

84 576 руб.

Расчет стоимости отделки

КРОВЛЯ

ОТДЕЛКА ФАСАДА

ОКНА И ДВЕРИ

Итого:

Стоимость дома с выбранной отделкой: **857 575 руб. ***

* Стоимость указана достаточно верно, но уточните цену у менеджера

Фасады дома



СПЕЦИАЛЬНОЕ ПРЕДЛОЖЕНИЕ ДО КОНЦА ВЕСНЫ

~~15000~~ РУБ. **500** РУБ.

НА АРХИТЕКТУРНОЕ ПРОЕКТИРОВАНИЕ



КРЕДИТ НА СТРОИТЕЛЬСТВО ДОМА И ВНЕШНЮЮ ОТДЕЛКУ

СТАВКА
ОТ **9,9** %*

- СТАВКА ПО КРЕДИТУ *ОТ 9,9%*
- СУММА *ДО 3 000 000 Р БЕЗ ОБЕСПЕЧЕНИЯ*
- ПРИ СРОКЕ КРЕДИТОВАНИЯ *ДО 4 ЛЕТ*
- ОДОБРЕНИЕ ПО КРЕДИТУ *ДО 3-Х ДНЕЙ*



ВН "18-12" Алиента



24 076 Р в месяц**

НА СЕМИНАР БЕСПЛАТНО!

Семинар по SIP (СИП) Технологии

КАК ПРАВИЛЬНО
ИСПОЛЬЗОВАТЬ И СТРОИТЬ
ТЕПЛЫЕ ДОМА?



0 %

БЕСПРОЦЕНТНАЯ РАССРОЧКА

Узнайте больше



СРОКОМ ДО
1 ГОДА

* кредит предоставляется (Лоно банк)

СМОТРИТЕ

как мы контролируем
и ведем свои стройки

WWW.YOUTUBE.COM/VILLOZIHOUSE



Дата и время формирования предложения: 21.06.18 19:11

4/4