

# ПАЛЕРМО

VH "67-13"

Площадь дома без террасы: **152 м<sup>2</sup>**

Площадь террасы: **46 м<sup>2</sup>**

Количество этажей: **1**

Высота потолков: **2.8**

Дополнительные высоты: **0**

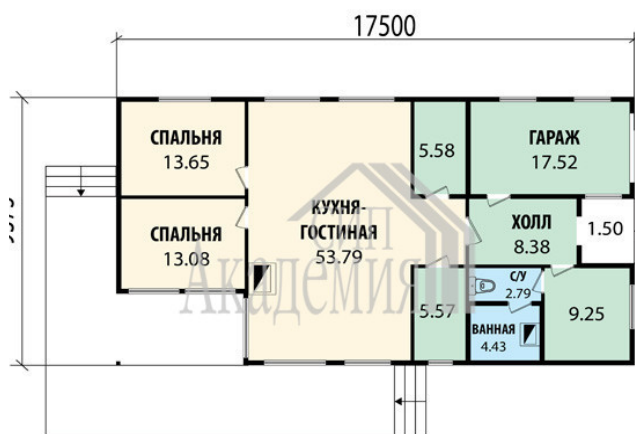
Вид крыши: **Холодная**

Количество комнат: **3**

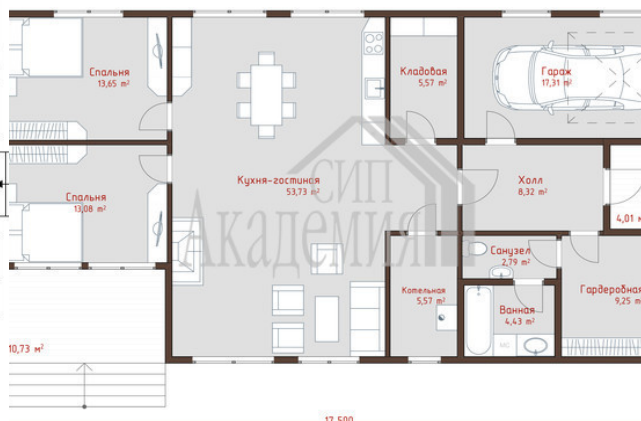
Количество санузлов: **1**



План первого этажа



План 1-ого этажа



## Комплектация

ДОМОКОМПЛЕКТ

1 553 572 руб.

МОНТАЖ

572 670 руб.

ФУНДАМЕНТ

244 714 руб.

## Расчет стоимости отделки

КРОВЛЯ

ОТДЕЛКА ФАСАДА

ОКНА И ДВЕРИ

**Итого:**

Стоимость дома с выбранной отделкой: **2 370 956 руб. \***

\* Стоимость указана достаточно верно, но уточните цену у менеджера

# Фасады дома

---



**СПЕЦИАЛЬНОЕ ПРЕДЛОЖЕНИЕ  
ДО КОНЦА ВЕСНЫ**

~~15000~~ РУБ. **500** РУБ.

НА АРХИТЕКТУРНОЕ ПРОЕКТИРОВАНИЕ



**КРЕДИТ** НА СТРОИТЕЛЬСТВО ДОМА  
И ВНЕШНЮЮ ОТДЕЛКУ

СТАВКА  
ОТ **9,9** %\*

- СТАВКА ПО КРЕДИТУ *ОТ 9,9%*
- СУММА *ДО 3 000 000 Р* БЕЗ ОБЕСПЕЧЕНИЯ
- ПРИ СРОКЕ КРЕДИТОВАНИЯ *ДО 4 ЛЕТ*
- ОДОБРЕНИЕ ПО КРЕДИТУ *ДО 3-Х ДНЕЙ*



ВН "18-12" Алиента



24 076 Р в месяц\*\*

**НА СЕМИНАР БЕСПЛАТНО!**

Семинар по SIP (СИП) Технологии

**КАК ПРАВИЛЬНО  
ИСПОЛЬЗОВАТЬ И СТРОИТЬ  
ТЕПЛЫЕ ДОМА?**



**0** %

**БЕСПРОЦЕНТНАЯ  
РАССРОЧКА**

Узнайте больше



СРОКОМ ДО  
**1 ГОДА**

\* кредит предоставляется (Лоно банк)

# СМОТРИТЕ

как мы контролируем  
и ведем свои стройки

[WWW.YOUTUBE.COM/VILLOZIHOUSE](http://WWW.YOUTUBE.COM/VILLOZIHOUSE)



Дата и время формирования предложения: 23.04.18 23:57

4/4