

# ЭДЕМ

ВН "29-16"

Площадь дома без террасы: **77 м<sup>2</sup>**

Площадь террасы: **2 м<sup>2</sup>**

Количество этажей: **1**

Высота потолков: **2.5**

Дополнительные высоты:

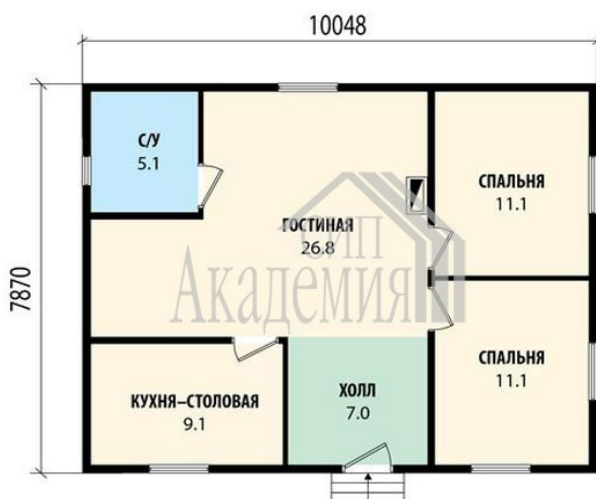
Вид крыши: **Мансардная**

Количество комнат: **4**

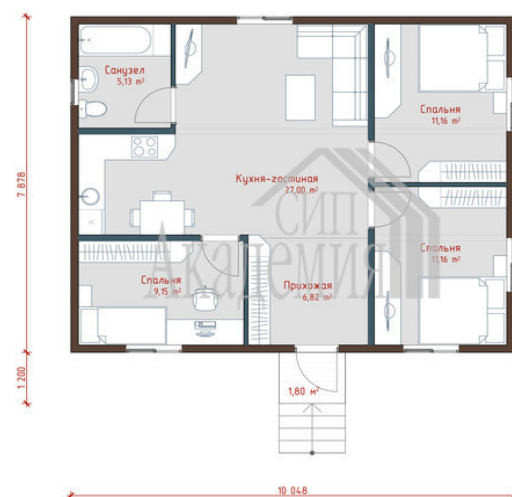
Количество санузлов: **1**



План первого этажа



План 1-ого этажа



# Комплектация

ДОМОКОМПЛЕКТ

692 086 руб.

МОНТАЖ

263 287 руб.

ФУНДАМЕНТ

91 552 руб.

# Расчет стоимости отделки

КРОВЛЯ

ОТДЕЛКА ФАСАДА

ОКНА И ДВЕРИ

**Итого:**

Стоимость дома с выбранной отделкой: **1 046 925 руб. \***

\* Стоимость указана достаточно верно, но уточните цену у менеджера

# Фасады дома

---



## СПЕЦИАЛЬНОЕ ПРЕДЛОЖЕНИЕ ДО КОНЦА ВЕСНЫ

~~15000~~ РУБ. **500** РУБ.

НА АРХИТЕКТУРНОЕ ПРОЕКТИРОВАНИЕ



## КРЕДИТ НА СТРОИТЕЛЬСТВО ДОМА И ВНЕШНЮЮ ОТДЕЛКУ

СТАВКА  
ОТ **9,9** %\*

- СТАВКА ПО КРЕДИТУ *ОТ 9,9%*
- СУММА *ДО 3 000 000 Р* БЕЗ ОБЕСПЕЧЕНИЯ
- ПРИ СРОКЕ КРЕДИТОВАНИЯ *ДО 4 ЛЕТ*
- ОДОБРЕНИЕ ПО КРЕДИТУ *ДО 3-Х ДНЕЙ*



ВН "18-12" Алиента



24 076 Р в месяц\*\*

## НА СЕМИНАР БЕСПЛАТНО!

Семинар по SIP (СИП) Технологии

КАК ПРАВИЛЬНО  
ИСПОЛЬЗОВАТЬ И СТРОИТЬ  
ТЕПЛЫЕ ДОМА?



**0** %

## БЕСПРОЦЕНТНАЯ РАССРОЧКА

Узнайте больше



СРОКОМ ДО  
**1 ГОДА**

\* кредит предоставляется (Локо банк)

# СМОТРИТЕ

как мы контролируем  
и ведем свои стройки

[WWW.YOUTUBE.COM/VILLOZIHOUSE](http://WWW.YOUTUBE.COM/VILLOZIHOUSE)



Дата и время формирования предложения: 16.07.18 00:00

4/4