

ТАЛИСМАН

ВН "56-13"

Площадь дома без террасы: **69 м²**

Площадь террасы: **7 м²**

Количество этажей: **1**

Высота потолков: **2.3**

Дополнительные высоты:

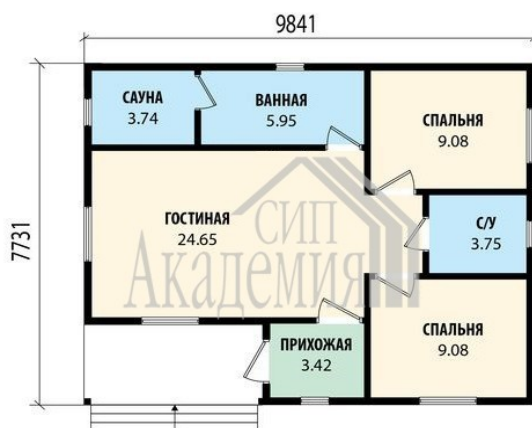
Вид крыши: **Мансардная**

Количество комнат: **3**

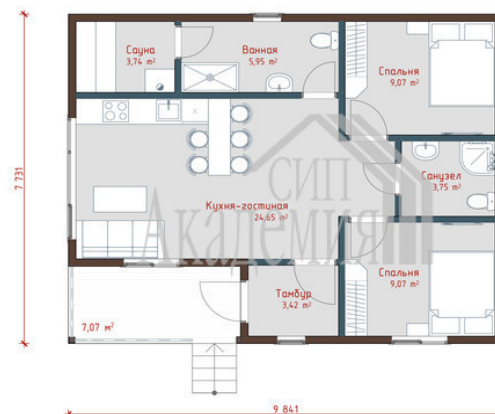
Количество санузлов: **2**



План первого этажа



План 1-ого этажа



Комплектация

ДОМОКОМПЛЕКТ

774 685 руб.

МОНТАЖ

175 642 руб.

ФУНДАМЕНТ

119 931 руб.

Расчет стоимости отделки

КРОВЛЯ

ОТДЕЛКА ФАСАДА

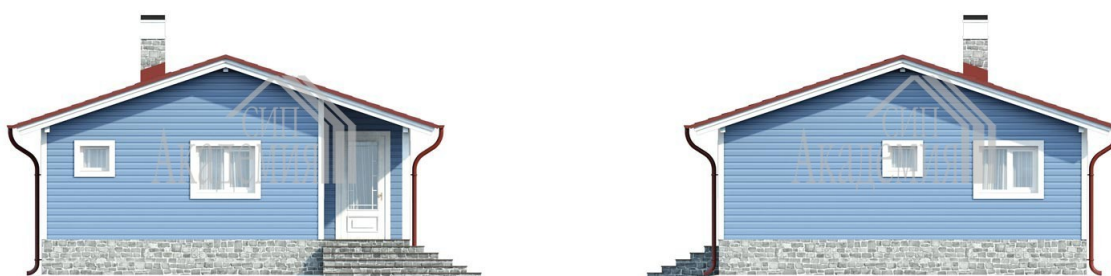
ОКНА И ДВЕРИ

Итого:

Стоимость дома с выбранной отделкой: **1 070 258 руб. ***

* Стоимость указана достаточно верно, но уточните цену у менеджера

Фасады дома



СПЕЦИАЛЬНОЕ ПРЕДЛОЖЕНИЕ ДО КОНЦА ВЕСНЫ

~~15000~~ РУБ. **500** РУБ.

НА АРХИТЕКТУРНОЕ ПРОЕКТИРОВАНИЕ



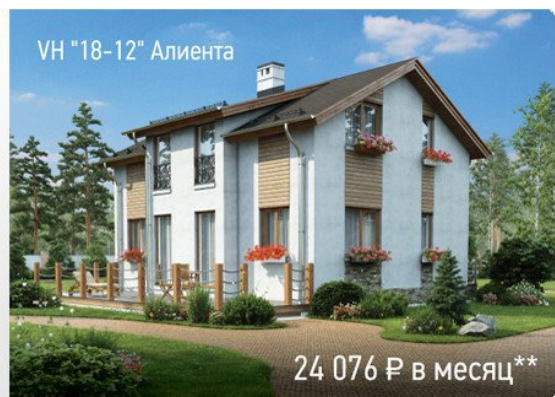
КРЕДИТ НА СТРОИТЕЛЬСТВО ДОМА И ВНЕШНЮЮ ОТДЕЛКУ

СТАВКА
ОТ **9,9** %*

- СТАВКА ПО КРЕДИТУ *ОТ 9,9%*
- СУММА *ДО 3 000 000 Р* БЕЗ ОБЕСПЕЧЕНИЯ
- ПРИ СРОКЕ КРЕДИТОВАНИЯ *ДО 4 ЛЕТ*
- ОДОБРЕНИЕ ПО КРЕДИТУ *ДО 3-Х ДНЕЙ*



ВН "18-12" Алиента



24 076 Р в месяц**

НА СЕМИНАР БЕСПЛАТНО!

Семинар по SIP (СИП) Технологии

КАК ПРАВИЛЬНО
ИСПОЛЬЗОВАТЬ И СТРОИТЬ
ТЕПЛЫЕ ДОМА?



0 %

БЕСПРОЦЕНТНАЯ РАССРОЧКА

Узнайте больше



СРОКОМ ДО
1 ГОДА

* кредит предоставляется (Локо банк)

СМОТРИТЕ

как мы контролируем
и ведем свои стройки

WWW.YOUTUBE.COM/VILLOZIHOUSE

