

# ФАЙН 2

VH "12.2-12"

Общая площадь дома: **17 м<sup>2</sup>**

Количество этажей: **1**

Высота потолков: **2.5**

Дополнительные высоты:

Вид крыши: **Холодная**

Количество комнат: **0**

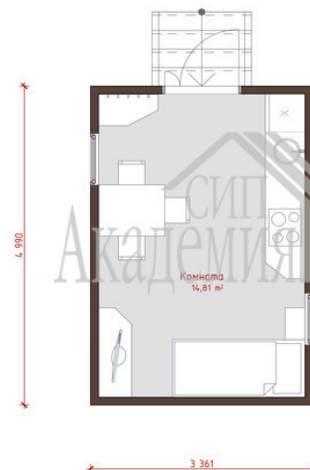
Количество санузлов: **0**



План первого этажа



План 1-ого этажа



# Комплектация

ДОМОКОМПЛЕКТ

89 650 руб.

МОНТАЖ

50 310 руб.

ФУНДАМЕНТ

33 102 руб.

## Расчет стоимости отделки

КРОВЛЯ

ОТДЕЛКА ФАСАДА

ОКНА И ДВЕРИ

**Итого:**

Стоимость дома с выбранной отделкой: **173 062 руб. \***

\* Стоимость указана достаточно верно, но уточните цену у менеджера

# Фасады дома



**СПЕЦИАЛЬНОЕ ПРЕДЛОЖЕНИЕ  
ДО КОНЦА ВЕСНЫ**

~~15000~~ РУБ. **500** РУБ.

НА АРХИТЕКТУРНОЕ ПРОЕКТИРОВАНИЕ



**КРЕДИТ** НА СТРОИТЕЛЬСТВО ДОМА  
И ВНЕШНЮЮ ОТДЕЛКУ

СТАВКА  
ОТ **9,9** %\*

- СТАВКА ПО КРЕДИТУ *ОТ 9,9%*
- СУММА *ДО 3 000 000 Р БЕЗ ОБЕСПЕЧЕНИЯ*
- ПРИ СРОКЕ КРЕДИТОВАНИЯ *ДО 4 ЛЕТ*
- ОДОБРЕНИЕ ПО КРЕДИТУ *ДО 3-Х ДНЕЙ*



ВН "18-12" Алиента



24 076 Р в месяц\*\*

**НА СЕМИНАР БЕСПЛАТНО!**

Семинар по SIP (СИП) Технологии

**КАК ПРАВИЛЬНО  
ИСПОЛЬЗОВАТЬ И СТРОИТЬ  
ТЕПЛЫЕ ДОМА?**



**0** %

**БЕСПРОЦЕНТНАЯ  
РАССРОЧКА**

Узнайте больше



СРОКОМ ДО  
**1 ГОДА**

\* кредит предоставляется (Лоно банк)

# СМОТРИТЕ

как мы контролируем  
и ведем свои стройки

[WWW.YOUTUBE.COM/VILLOZIHOUSE](http://WWW.YOUTUBE.COM/VILLOZIHOUSE)

