

МАРИНЕЛЛА

ВН "50-12-2"

Площадь дома без террасы: **112 м²**

Площадь террасы: **2 м²**

Количество этажей: **2**

Высота потолков: **2.5**

Дополнительные высоты: **1.4**

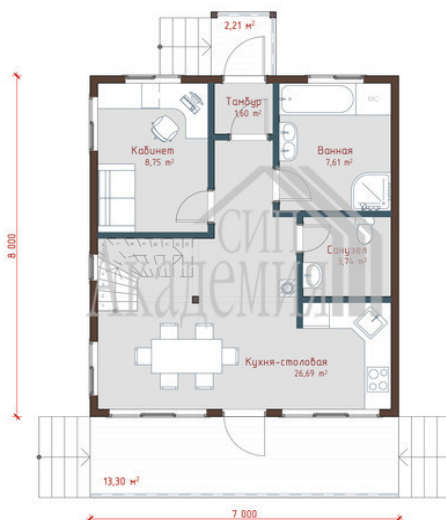
Вид крыши: **Мансардная**

Количество комнат: **5**

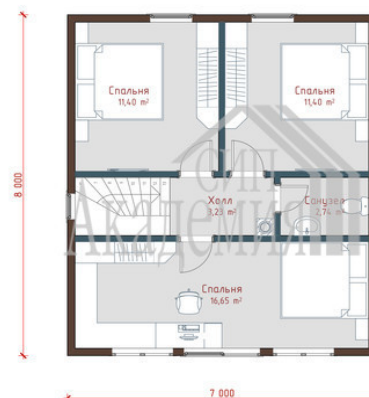
Количество санузлов: **3**



План 1-ого этажа



План 2-ого этажа



Комплектация

ДОМОКОМПЛЕКТ

884 777 руб.

МОНТАЖ

273 469 руб.

ФУНДАМЕНТ

111 517 руб.

Расчет стоимости отделки

КРОВЛЯ

ОТДЕЛКА ФАСАДА

ОКНА И ДВЕРИ

Итого:

Стоимость дома с выбранной отделкой: **1 269 763 руб. ***

* Стоимость указана достаточно верно, но уточните цену у менеджера

Фасады дома



СПЕЦИАЛЬНОЕ ПРЕДЛОЖЕНИЕ ДО КОНЦА ВЕСНЫ

~~15000~~ РУБ. **500** РУБ.

НА АРХИТЕКТУРНОЕ ПРОЕКТИРОВАНИЕ



КРЕДИТ НА СТРОИТЕЛЬСТВО ДОМА И ВНЕШНЮЮ ОТДЕЛКУ

СТАВКА
ОТ **9,9** %*

- СТАВКА ПО КРЕДИТУ **ОТ 9,9%**
- СУММА **ДО 3 000 000 Р** БЕЗ ОБЕСПЕЧЕНИЯ
- ПРИ СРОКЕ КРЕДИТОВАНИЯ **ДО 4 ЛЕТ**
- ОДОБРЕНИЕ ПО КРЕДИТУ **ДО 3-Х ДНЕЙ**



ВН "18-12" Алиента



24 076 Р в месяц**

НА СЕМИНАР БЕСПЛАТНО!

Семинар по SIP (СИП) Технологии

КАК ПРАВИЛЬНО
ИСПОЛЬЗОВАТЬ И СТРОИТЬ
ТЕПЛЫЕ ДОМА?



0 %

БЕСПРОЦЕНТНАЯ РАССРОЧКА

Узнайте больше



СРОКОМ ДО
1 ГОДА

* кредит предоставляется (Локо банк)

СМОТРИТЕ

как мы контролируем
и ведем свои стройки

WWW.YOUTUBE.COM/VILLOZIHOUSE

