

# МАТТИОЛА

VH "90-16"

Площадь дома без террасы: **215 м<sup>2</sup>**

Площадь террасы: **25 м<sup>2</sup>**

Количество этажей: **2**

Высота потолков: **2.8**

Дополнительные высоты: **1.5**

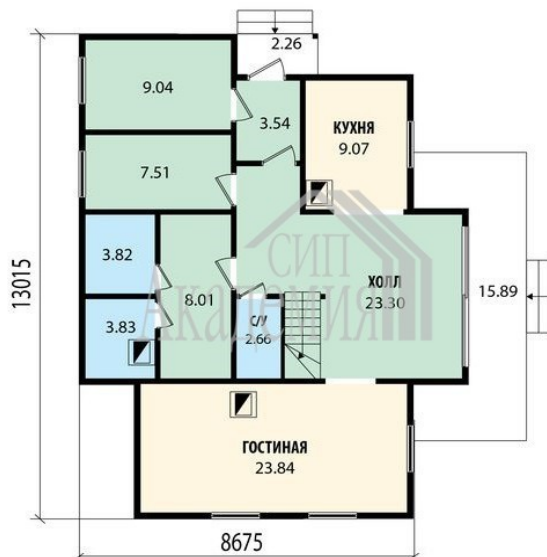
Вид крыши: **Мансардная**

Количество комнат: **5**

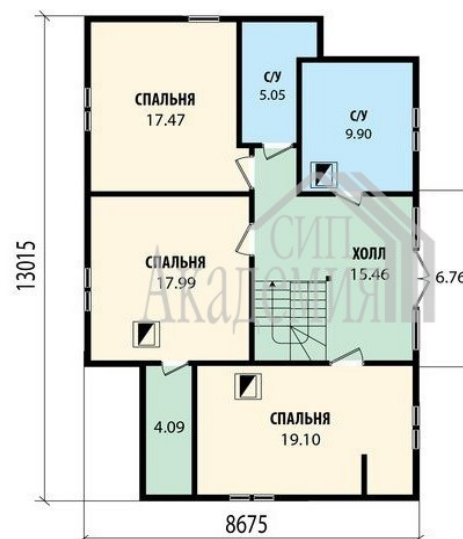
Количество санузлов: **3**



План первого этажа



План второго этажа



## Комплектация

ДОМОКОМПЛЕКТ

1 570 750 руб.

МОНТАЖ

454 230 руб.

ФУНДАМЕНТ

0 руб.

## Расчет стоимости отделки

КРОВЛЯ

ОТДЕЛКА ФАСАДА

ОКНА И ДВЕРИ

**Итого:**

Стоимость дома с выбранной отделкой: **2 024 980 руб. \***

\* Стоимость указана достаточно верно, но уточните цену у менеджера

# Фасады дома





## СПЕЦИАЛЬНОЕ ПРЕДЛОЖЕНИЕ ДО КОНЦА ВЕСНЫ

~~15000~~ РУБ. **500** РУБ.

НА АРХИТЕКТУРНОЕ ПРОЕКТИРОВАНИЕ



## КРЕДИТ НА СТРОИТЕЛЬСТВО ДОМА И ВНЕШНЮЮ ОТДЕЛКУ

СТАВКА  
ОТ **9,9** %\*

- СТАВКА ПО КРЕДИТУ *ОТ 9,9%*
- СУММА *ДО 3 000 000 Р* БЕЗ ОБЕСПЕЧЕНИЯ
- ПРИ СРОКЕ КРЕДИТОВАНИЯ *ДО 4 ЛЕТ*
- ОДОБРЕНИЕ ПО КРЕДИТУ *ДО 3-Х ДНЕЙ*



ВН "18-12" Алиента



24 076 Р в месяц\*\*

## НА СЕМИНАР БЕСПЛАТНО!

Семинар по SIP (СИП) Технологии

КАК ПРАВИЛЬНО  
ИСПОЛЬЗОВАТЬ И СТРОИТЬ  
ТЕПЛЫЕ ДОМА?



**0** %

## БЕСПРОЦЕНТНАЯ РАССРОЧКА

Узнайте больше



СРОКОМ ДО  
**1 ГОДА**

\* кредит предоставляется (Локо банк)

# СМОТРИТЕ

как мы контролируем  
и ведем свои стройки

[WWW.YOUTUBE.COM/VILLOZIHOUSE](http://WWW.YOUTUBE.COM/VILLOZIHOUSE)



Дата и время формирования предложения: 21.06.18 19:11

4/4