

ПАЛЕРМО

VH "67-13"

Площадь дома без террасы: **149 м²**

Площадь террасы: **46 м²**

Количество этажей: **1**

Высота потолков: **2.8**

Дополнительные высоты: **0**

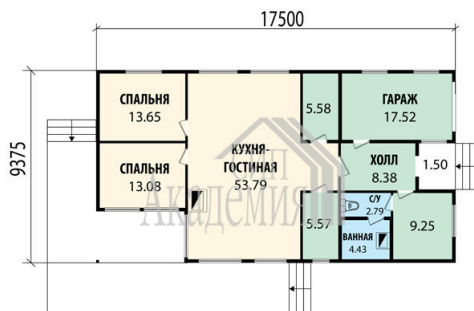
Вид крыши: **Холодная**

Количество комнат: **3**

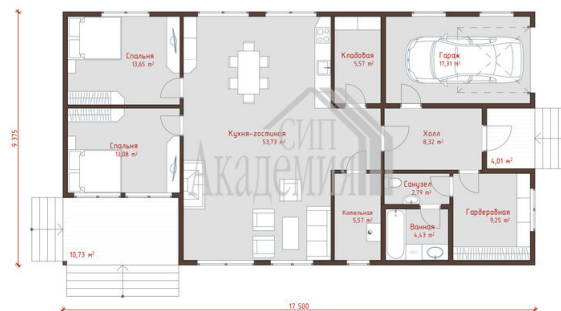
Количество санузлов: **1**



План первого этажа



План 1-ого этажа



Комплектация

ДОМОКОМПЛЕКТ

1 888 092 руб.

МОНТАЖ

633 213 руб.

ФУНДАМЕНТ

253 569 руб.

Расчет стоимости отделки

КРОВЛЯ

ОТДЕЛКА ФАСАДА

ОКНА И ДВЕРИ

Итого:

Стоимость дома с выбранной отделкой: **2 774 874 руб. ***

* Стоимость указана достаточно верно, но уточните цену у менеджера

Фасады дома



**СПЕЦИАЛЬНОЕ ПРЕДЛОЖЕНИЕ
ДО КОНЦА ВЕСНЫ**

~~15000~~ РУБ. **500** РУБ.

НА АРХИТЕКТУРНОЕ ПРОЕКТИРОВАНИЕ



КРЕДИТ НА СТРОИТЕЛЬСТВО ДОМА
И ВНЕШНЮЮ ОТДЕЛКУ

СТАВКА
ОТ **9,9** %*

- СТАВКА ПО КРЕДИТУ *ОТ 9,9%*
- СУММА *ДО 3 000 000 Р* БЕЗ ОБЕСПЕЧЕНИЯ
- ПРИ СРОКЕ КРЕДИТОВАНИЯ *ДО 4 ЛЕТ*
- ОДОБРЕНИЕ ПО КРЕДИТУ *ДО 3-Х ДНЕЙ*



ВН "18-12" Алиента



24 076 Р в месяц**

НА СЕМИНАР БЕСПЛАТНО!

Семинар по SIP (СИП) Технологии

**КАК ПРАВИЛЬНО
ИСПОЛЬЗОВАТЬ И СТРОИТЬ
ТЕПЛЫЕ ДОМА?**



0 %

**БЕСПРОЦЕНТНАЯ
РАССРОЧКА**

Узнайте больше



СРОКОМ ДО
1 ГОДА

* кредит предоставляется (Локо банк)

СМОТРИТЕ

как мы контролируем
и ведем свои стройки

WWW.YOUTUBE.COM/VILLOZIHOUSE



Дата и время формирования предложения: 19.02.19 22:48

4/4