

# КЛАССИК

ВН "14-14"

Площадь дома без террасы: **120 м<sup>2</sup>**

Площадь террасы: **5 м<sup>2</sup>**

Количество этажей: **2**

Высота потолков: **2.8**

Дополнительные высоты: **1.4**

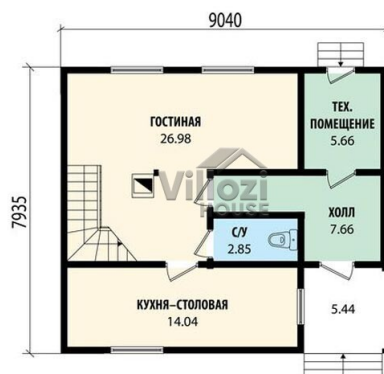
Вид крыши: **Мансардная**

Количество комнат: **4**

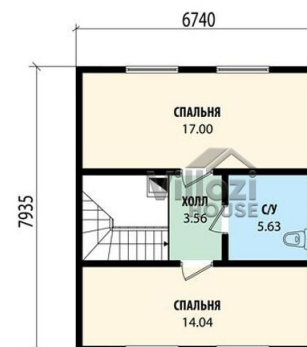
Количество санузлов: **2**



План первого этажа



План второго этажа



## Комплектация

ДОМОКОМПЛЕКТ

1 082 650 руб.

МОНТАЖ

313 510 руб.

ФУНДАМЕНТ

123 396 руб.

## Расчет стоимости отделки

КРОВЛЯ

ОТДЕЛКА ФАСАДА

ОКНА И ДВЕРИ

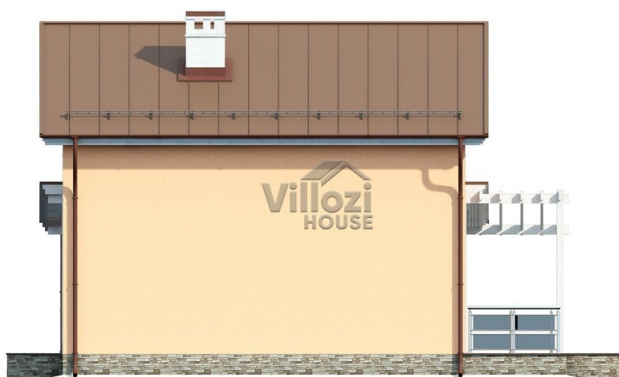
**Итого:**

Стоимость дома с выбранной отделкой: **1 519 556 руб. \***

\* Стоимость указана достаточно верно, но уточните цену у менеджера

# Фасады дома

---



ДЛЯ НАШИХ  
ЗАКАЗЧИКОВ И КЛИЕНТОВ

# КРЕДИТ

НА СТРОИТЕЛЬСТВО ДОМА  
И ОТДЕЛКУ ОТ ВЕДУЩИХ БАНКОВ



## СМОТРИТЕ

как мы контролируем  
и ведем свои стройки

[WWW.YOUTUBE.COM/VILLOZIHOUSE](http://WWW.YOUTUBE.COM/VILLOZIHOUSE)

