

# АВРОРА

VH "52-12"

Площадь дома без террасы: **162 м<sup>2</sup>**

Площадь террасы: **14 м<sup>2</sup>**

Количество этажей: **1**

Высота потолков: **2.8**

Дополнительные высоты:

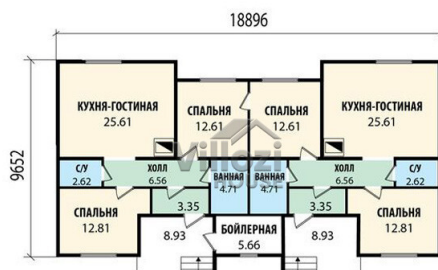
Вид крыши: **Холодная**

Количество комнат: **6**

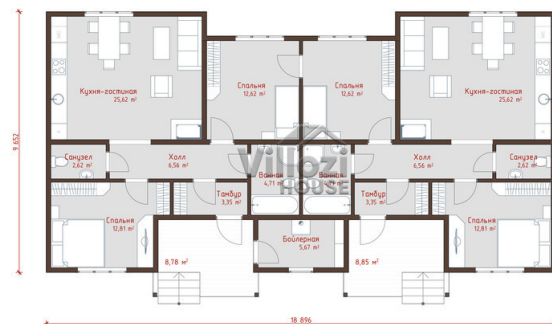
Количество санузлов: **4**



План первого этажа



План 1-ого этажа



# Комплектация

ДОМОКОМПЛЕКТ

2 382 722 руб.

МОНТАЖ

644 501 руб.

ФУНДАМЕНТ

266 204 руб.

## Расчет стоимости отделки

КРОВЛЯ

ОТДЕЛКА ФАСАДА

ОКНА И ДВЕРИ

**Итого:**

Стоимость дома с выбранной отделкой: **3 293 427 руб. \***

\* Стоимость указана достаточно верно, но уточните цену у менеджера

# Фасады дома

---



ДЛЯ НАШИХ  
ЗАКАЗЧИКОВ И КЛИЕНТОВ

# КРЕДИТ

НА СТРОИТЕЛЬСТВО ДОМА  
И ОТДЕЛКУ ОТ ВЕДУЩИХ БАНКОВ



## СМОТРИТЕ

как мы контролируем  
и ведем свои стройки

[WWW.YOUTUBE.COM/VILLOZIHOUSE](http://WWW.YOUTUBE.COM/VILLOZIHOUSE)

