

# СЕЛЕНА

ВН "33-13"

Площадь дома без террасы: **107 м<sup>2</sup>**

Площадь террасы: **2 м<sup>2</sup>**

Количество этажей: **2**

Высота потолков: **2.8**

Дополнительные высоты: **1.4**

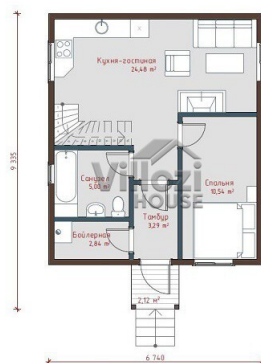
Вид крыши: **Мансардная**

Количество комнат: **5**

Количество санузлов: **2**



План первого этажа



План второго этажа



## Комплектация

ДОМОКОМПЛЕКТ

1 045 816 руб.

МОНТАЖ

276 150 руб.

ФУНДАМЕНТ

128 584 руб.

## Расчет стоимости отделки

КРОВЛЯ

ОТДЕЛКА ФАСАДА

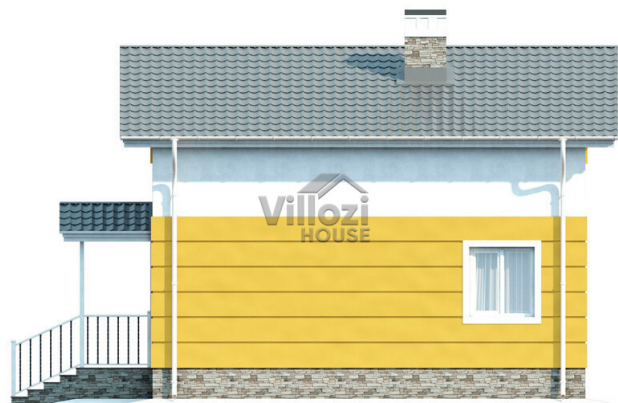
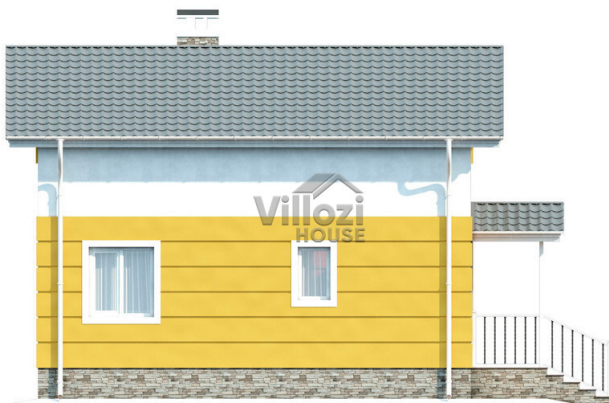
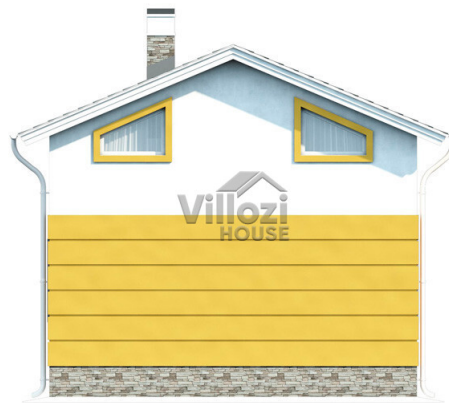
ОКНА И ДВЕРИ

**Итого:**

Стоимость дома с выбранной отделкой: **1 450 550 руб. \***

\* Стоимость указана достаточно верно, но уточните цену у менеджера

# Фасады дома



ДЛЯ НАШИХ  
ЗАКАЗЧИКОВ И КЛИЕНТОВ

# КРЕДИТ

НА СТРОИТЕЛЬСТВО ДОМА  
И ОТДЕЛКУ ОТ ВЕДУЩИХ БАНКОВ



## СМОТРИТЕ

как мы контролируем  
и ведем свои стройки

[WWW.YOUTUBE.COM/VILLOZIHOUSE](http://WWW.YOUTUBE.COM/VILLOZIHOUSE)

