

ЖИЗЕЛЬ

VH "12-17"

Площадь дома без террасы: **162 м²**

Площадь террасы: **40 м²**

Количество этажей: **2**

Высота потолков: **2.8**

Дополнительные высоты: **1.4**

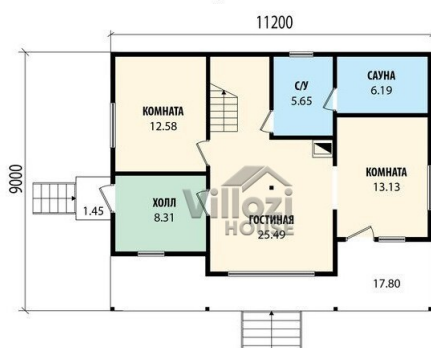
Вид крыши: **Мансардная**

Количество комнат: **4**

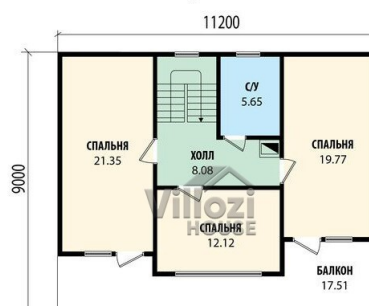
Количество санузлов: **2**



План первого этажа



План второго этажа



Комплектация

ДОМОКОМПЛЕКТ

1 447 816 руб.

МОНТАЖ

463 258 руб.

ФУНДАМЕНТ

188 350 руб.

Расчет стоимости отделки

КРОВЛЯ

ОТДЕЛКА ФАСАДА

ОКНА И ДВЕРИ

Итого:

Стоимость дома с выбранной отделкой: **2 099 424 руб. ***

* Стоимость указана достаточно верно, но уточните цену у менеджера

Фасады дома



ДЛЯ НАШИХ
ЗАКАЗЧИКОВ И КЛИЕНТОВ

КРЕДИТ

НА СТРОИТЕЛЬСТВО ДОМА
И ОТДЕЛКУ ОТ ВЕДУЩИХ БАНКОВ



СМОТРИТЕ

как мы контролируем
и ведем свои стройки

WWW.YOUTUBE.COM/VILLOZIHOUSE

