

# ЖИЗЕЛЬ

ВН "12-17"

Площадь дома без террасы: **162 м<sup>2</sup>**

Площадь террасы: **40 м<sup>2</sup>**

Количество этажей: **2**

Высота потолков: **2.8**

Дополнительные высоты: **1.4**

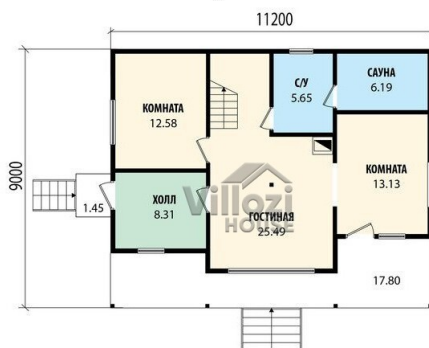
Вид крыши: **Мансардная**

Количество комнат: **4**

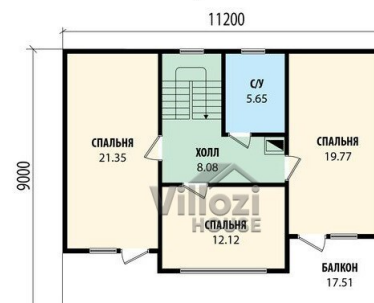
Количество санузлов: **2**



План первого этажа



План второго этажа



# Комплектация

ДОМОКОМПЛЕКТ

1 604 093 руб.

МОНТАЖ

463 256 руб.

ФУНДАМЕНТ

188 347 руб.

## Расчет стоимости отделки

КРОВЛЯ

ОТДЕЛКА ФАСАДА

ОКНА И ДВЕРИ

**Итого:**

Стоимость дома с выбранной отделкой: **2 255 696 руб. \***

\* Стоимость указана достаточно верно, но уточните цену у менеджера

# Фасады дома



ДЛЯ НАШИХ  
ЗАКАЗЧИКОВ И КЛИЕНТОВ

# КРЕДИТ

НА СТРОИТЕЛЬСТВО ДОМА  
И ОТДЕЛКУ ОТ ВЕДУЩИХ БАНКОВ



## СМОТРИТЕ

как мы контролируем  
и ведем свои стройки

[WWW.YOUTUBE.COM/VILLOZIHOUSE](http://WWW.YOUTUBE.COM/VILLOZIHOUSE)

