

# БАРН ВЕРН

ВН "10-19"

Общая площадь дома: **204 м<sup>2</sup>**

Количество этажей: **2**

Высота потолков: **0**

Дополнительные высоты:

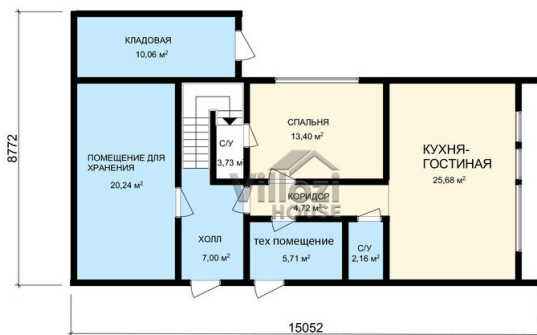
Вид крыши:

Количество комнат: **0**

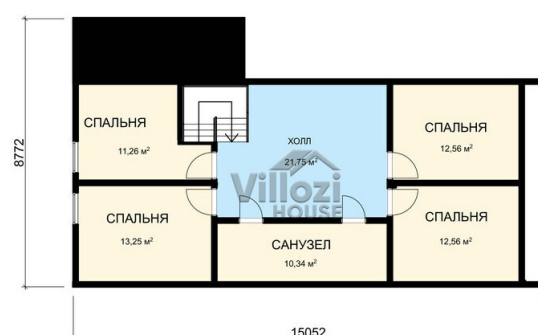
Количество санузлов: **0**



ПЛАН ПЕРВОГО ЭТАЖА



ПЛАН ВТОРОГО ЭТАЖА



## Комплектация

ДОМОКОМПЛЕКТ

1 589 449 руб.

МОНТАЖ

532 858 руб.

ФУНДАМЕНТ

673 813 руб.

## Расчет стоимости отделки

КРОВЛЯ

ОТДЕЛКА ФАСАДА

ОКНА И ДВЕРИ

**Итого:**

Стоимость дома с выбранной отделкой: **2 796 120 руб. \***

\* Стоимость указана достаточно верно, но уточните цену у менеджера

# Фасады дома

---



ДЛЯ НАШИХ  
ЗАКАЗЧИКОВ И КЛИЕНТОВ

# КРЕДИТ

НА СТРОИТЕЛЬСТВО ДОМА  
И ОТДЕЛКУ ОТ ВЕДУЩИХ БАНКОВ



## СМОТРИТЕ

как мы контролируем  
и ведем свои стройки

[WWW.YOUTUBE.COM/VILLOZIHOUSE](http://WWW.YOUTUBE.COM/VILLOZIHOUSE)

